

Delfa Massagepraxis



Claudia Tommasoni

Medizinische Masseurin
mit eidg. Fachausweis
Mitglied beim SVBM Verband
EMR und Krankenkassen anerkannt

8733 Eschenbach
079 421 06 80

delfa-massagepraxis@bluewin.ch
www.delfa-massagepraxis.ch

Die Gesundheit ist Ihnen wichtig?
Wie schon der römische Satiriker und Dichter Juvenal
(58-130 n.Chr.) sagte, gesunder Geist in gesundem
Körper.

Gerne Unterstütze ich Sie dabei, als fachkundige und
Krankenkassen anerkannte Masseurin.

Behandlungszeiten nach Vereinbarung:
Montag / Dienstag / Freitag 18:00 – 21:30 Uhr

Für die meisten Behandlungen werden nur **100% reines kaltgepresstes Pflanzenöl** verwendet oder je nach Kundenwunsch mit Zusatz von **100% reinem ätherischem Öl**.

Denn die Behandlungen werden von den meisten **Krankenkassen** mit Zusatzversicherungen **übernommen**.



Wellness Massage - Angebot	30 min.	50 min.
ohne Öle		
Teil - manuelle Lymphdrainage	Fr. 70.00	Fr. 120.00
<u>Pauschal - Zuschlag</u>		
Ganzkörper mit ärztlichem Zeugnis	Fr. 20.00	Fr. 50.00 Fr. 30.00
mit reinen Pflanzenölen		
Ganzkörper (Gesicht/Nacken/Rücken/Arme/Beine) Teilmassage z.B.	Fr. 150.00	
Nacken- mit Rücken mit heissen Steinen	Fr. 60.00 Fr. 90.00	Fr. 100.00 Fr. 110.00
Fuss - Reflexzonenmassage Sportmassage Beine	Fr. 60.00 Fr. 70.00	Fr. 80.00

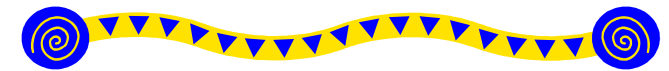
<u>Pauschal - Zuschlag</u>		
mit 100% reinem äth. Öl	Fr. 10.00	Fr. 20.00
mit ärztlichem Zeugnis	Fr. 20.00	Fr. 30.00

Venus - Muschelmassage	60 min.	80 min.
Lava - Shell	Fr. 135.00	Fr. 160.00

Mit einem Abonnement jedes zehnte Mal gratis!

und

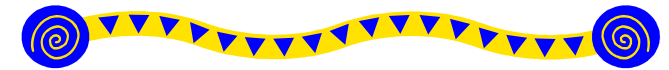
30 % Rabatt für Studenten/Lehrlinge
bei gültigem Ausweis
(ausgenommen Lava Shell)



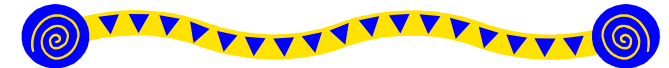
Die **klassische Ganzkörper-Massage** führt zu einer tief greifenden und wohltuenden Harmonisierung und Entspannung - eine Wohltat für Körper, Geist und Seele!



Die **Reflexzonen - Massage** ist eine regulierende und ausgleichende Massage, die den ganzen Körper positiv beeinflusst. Sie fördert das allgemeine Wohlbefinden und hilft ebenso bei funktionellen Störungen. Die Massage bestimmter Zonen an den Füßen oder Händen sorgt für die Durchblutung und Anregung aller Organe und Bereiche des ganzen Körpers und für Spannkraft, Beruhigung und Ausgleich



Die **manuelle Lymphdrainage** wirkt stärkend auf das Abwehrsystem des Körpers, entwässert, entgiftet und beruhigt.



Lava Shell (Venus - Muschelmassage)

Bei der Lava Shell Massage werden Sie mit einer handgrossen, selbstbeheizten Venusmuschel und reichhaltigen, naturreinen, warmen Aromaöl massiert. Die Massage ist eine Kombination aus Klassischer Massage und Triggern. Durch die Massage der warmen Venusmuschel lockern Sie sich und der Geist entspannt sich durch das Aromaöl.



Karte und Anfahrt Delfa-Massagepraxis



Adresse: Delfa Massagepraxis
Custorweg 5
8733 Eschenbach

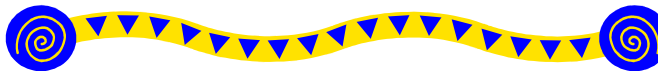
Praxis ist im Erdgeschoss

Anfahrt:

die Einmündung zum Custorweg befindet sich unmittelbar beim Custorhaus -> **Wegweiser Naturheilkunde-Zentrum**
Custorweg 5 liegt linksseitig der Zufahrt in diesem kleinen Quartier
Parkplätze: seitlich von Custorweg 5

Anfahrt ÖV:

Bushaltestelle „Sternen“	2 Gehminuten
Bushaltestelle „Post“	2 Gehminuten
Bushaltestelle „Dorftreff“	4 Gehminuten



Krankenkasse

Die Behandlungen werden von den meisten Krankenkassen mit Zusatzversicherungen übernommen.

Geschenkidee

Massagegutscheine für den Freund, die Freundin, den Ehemann, die Ehefrau oder wer immer es sich verdient hat.



Termin - Vereinbarung

Terminabsprache per Telefon oder Email.

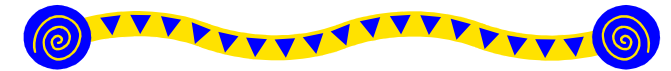
Bei Verhinderung nach erfolgter Vereinbarung, bitte ich Sie um frühzeitige Abmeldung, damit der Termin wieder genutzt werden kann.

z.B. Termin am Montag
-> Abmeldung spätestens bis Freitag 12 Uhr

Abmeldungen bevorzugt per E-Mail an die Adresse:
delfa-massagepraxis@bluewin.ch

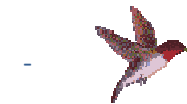
Ansonsten, werden folgende Gebühren in Rechnung gestellt:

- bis 24 Std.: keine
- bis 12 Std.: 50 %
- kurz vor Therapie oder Nichterscheinen: 100 %



Gönnen Sie sich eine Massage damit Sie sich wieder so richtig:

- "sonnig" fühlen!



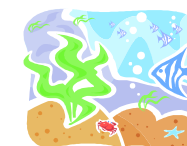
"vögelwohl" fühlen

- "bäumig" fühlen!



- "biegsam" fühlen!

- Beweglich fühlen wie Grashalme im Wind.



- so Wohlfühlen wie ein Fisch im Wasser!